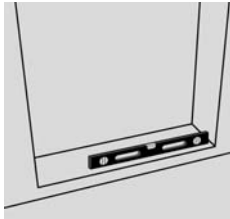


Monteringsanvisning för NorLux Fönsterdörr



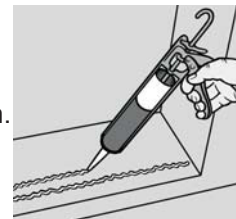
Underlaget där tröskeln placeras skall vara jämt och i våg. Hela tröskeln skall ha stöd på undersidan. Kilar får inte användas under tröskeln.

1



Består underlaget av betong skall det placeras en fuktspärr under tröskeln.

2



Applicera fogmassa (2 strängar) mellan tröskel och underlag i hela tröskelns längd.

3



Häka loss dörrblad från karm.

4



Fastställ dörrrens placering i förhållande till väggens ut eller insida. Markera detta på sidorna av öppningshålet.

5



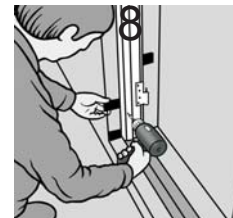
Placera karmen enligt markeringen. Kila fast karmen i nedre delen mot väggen från både in- och utsidan så fast att justering i övre delen inte förskjuter placeringen.

6

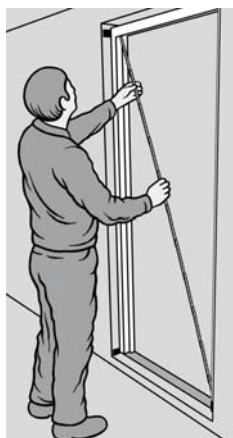


Kila fast karmen i övre delen (dubbla kilar) och kontrollera med långpass att sidstyckena är i lod. Särskilt viktigt på gångjärnssidan.

7

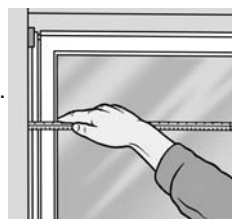


Fäst med karmskruv eller adjufix med början i de nedre fästhålerna.



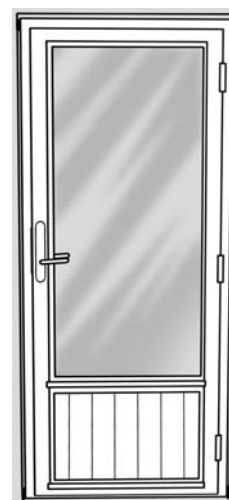
Kontrollera diagonalen i karmöppningen. Den skall vara lika på båda sidor.

9



Kontrollera falsmåttet mellan sidstyckena vid gångjärnen och låsbeslagen.

10



Montera dörrbladet och kontrollera att avståndet mellan karm och dörrbåge är lika hela vägen runt. Ta bort kilarna.

11

Om mineralull används till isolering skall den tryckas dit löst. Vid isolering med skum skall alltid karmstycken kontrolleras under och efter applicering så att inbuktning ej skett.

Plåtarbeten för vattenavrinning skall utföras enligt gällande byggföreskrifter.

Luftspärr mellan fönsterkarm och vägg skall utföras enligt gällande byggföreskrifter.